

Uchwała Nr XXII/174/2020
Rady Gminy Przasnysz
z dnia 13 LISTOPADA 2020 roku

w sprawie przystąpienia do sporządzenia miejscowego planu zagospodarowania przestrzennego gminy Przasnysz na terenie działki ewidencyjnej nr 35/3, 18/3, 18/4, 18/6, 19/2, 36/4, 36/5, 19/1, 38/2, 39/3, 38/1, 40/1 – obręb geodezyjny Grabowo, na terenie działki ewidencyjnej nr 105/1, 107, 108, 57, 59, 113, 118/6, 120, 119/3, 119/4, 138, 140, 150/1 – obręb geodezyjny Oględa, na terenie działki ewidencyjnej nr 405/2, 416 – obręb geodezyjny Leszno, na terenie działki ewidencyjnej nr 156/1, 156/2, 22/1, 157, 158, 159, 160, 161/1, 161/3, 161/4, 162, 163, 164, 166, 167/1, 167/2, 219/8, 219/7, 219/3, 218, 217/3, 217/4, 217/5 – obręb geodezyjny Leszno, na terenie działki ewidencyjnej nr 71, 73, 74, 75/1, 76, 77/1, 77/2, 79, 78, 80/1, 80/2, 221, 222, 223, 224/1, 224/2, 225, 226, 227, 229, 230, 234, 216, 215/2, 217/4, 217/6, 215/3, 215/4, 202/1, 203, 204, 444/1 – obręb geodezyjny Leszno, na terenie działki ewidencyjnej nr 304, 306, 308/1, 308/2, 312, 313/1, 313/2, 313/4, 313/5 – obręb geodezyjny Leszno, na terenie działki ewidencyjnej nr 2/4, 71, 6/7 – obręb geodezyjny Wygoda, na terenie działki ewidencyjnej nr 28, 30 – obręb geodezyjny Wygoda, na terenie działki ewidencyjnej nr 5/1, 5/2 – obręb geodezyjny Karbówko, na terenie działki ewidencyjnej nr 84/3 – obręb geodezyjny Bartniki, na terenie działki ewidencyjnej nr 93/5, 156, 93/7, 94, 98 – obręb geodezyjny Klewki, na terenie działki ewidencyjnej nr 36, 37/3 – obręb geodezyjny Mirów, na terenie działki ewidencyjnej nr 42 – obręb geodezyjny Mirów, na terenie działki ewidencyjnej nr 4/1, 5/1, 54 – obręb geodezyjny Mirów, na terenie działki ewidencyjnej nr 99/2, 99/5, 100/1 – obręb geodezyjny Karwacz, na terenie działki ewidencyjnej nr 154/6, 155/2, 156/2, 157/2, 158, 159, 160/2, 163/2, 165/2, 166/2, 169/2, 391/2, 177/2, 178/2 – obręb geodezyjny Karwacz, na terenie działki ewidencyjnej nr 400, 337, 326, 325, 322, 321, 318, 314, 313, 310, 309, 306, 305, 302, 301, 298, 297 – obręb geodezyjny Karwacz

Na podstawie art. 18 ust. 2 pkt 15 ustawy z dnia 8 marca 1990 r. o samorządzie gminnym (Dz. U. z 2020 r. poz. 713 z późn. zm.) oraz art. 14 ust. 1 ustawy z dnia 27 marca 2003 r. o planowaniu i zagospodarowaniu przestrzennym (Dz. U. z 2020 r., poz. 293 z późn. zm.) Rada Gminy Przasnysz uchwała co następuje:

§1

1. Przystępuje się do sporządzenia miejscowego planu zagospodarowania przestrzennego gminy Przasnysz na terenie działki ewidencyjnej nr 35/3, 18/3, 18/4, 18/6, 19/2, 36/4, 36/5, 19/1, 38/2, 39/3, 38/1, 40/1 – obręb geodezyjny Grabowo, na terenie działki ewidencyjnej nr 105/1, 107, 108, 57, 59, 113, 118/6, 120, 119/3, 119/4, 138, 140, 150/1 – obręb geodezyjny Oględa, na terenie działki ewidencyjnej nr 405/2, 416 – obręb geodezyjny Leszno, na terenie działki ewidencyjnej nr 156/1, 156/2, 22/1, 157, 158, 159, 160, 161/1, 161/3, 161/4, 162, 163, 164, 166, 167/1, 167/2, 219/8, 219/7, 219/3, 218, 217/3, 217/4, 217/5 – obręb geodezyjny Leszno, na terenie działki ewidencyjnej nr 71, 73, 74, 75/1, 76, 77/1, 77/2, 79, 78, 80/1, 80/2, 221, 222, 223, 224/1, 224/2, 225, 226, 227, 229, 230, 234, 216, 215/2, 217/4, 217/6, 215/3, 215/4, 202/1, 203, 204, 444/1 – obręb geodezyjny Leszno, na terenie działki ewidencyjnej nr 304, 306, 308/1, 308/2, 312, 313/1, 313/2, 313/4, 313/5 – obręb geodezyjny Leszno, na terenie działki ewidencyjnej nr 2/4, 71, 6/7 – obręb geodezyjny Wygoda, na terenie

działki ewidencyjnej nr 28, 30 – obręb geodezyjny Wygoda, na terenie działki ewidencyjnej nr 5/1, 5/2 – obręb geodezyjny Karbówko, na terenie działki ewidencyjnej nr 84/3 – obręb geodezyjny Bartniki, na terenie działki ewidencyjnej nr 93/5, 156, 93/7, 94, 98 – obręb geodezyjny Klewki, na terenie działki ewidencyjnej nr 36, 37/3 – obręb geodezyjny Mirów, na terenie działki ewidencyjnej nr 42 – obręb geodezyjny Mirów, na terenie działki ewidencyjnej nr 4/1, 5/1, 54 – obręb geodezyjny Mirów, na terenie działki ewidencyjnej nr 99/2, 99/5, 100/1 – obręb geodezyjny Karwacz, na terenie działki ewidencyjnej nr 154/6, 155/2, 156/2, 157/2, 158, 159, 160/2, 163/2, 165/2, 166/2, 169/2, 391/2, 177/2, 178/2 – obręb geodezyjny Karwacz, na terenie działki ewidencyjnej nr 400, 337, 326, 325, 322, 321, 318, 314, 313, 310, 309, 306, 305, 302, 301, 298, 297 – obręb geodezyjny Karwacz.

2. Granice obszaru objętego sporządzeniem planu miejscowego przedstawiono na załączniku graficznym nr 1, 2, 3, 4, 5, 6, 7, 8, 9, 10, 11, 12, 13, 14, 15, 16 i 17 do niniejszej uchwały.

§2

Wykonanie uchwały powierza się Wójtowi Gminy Przasnysz

§3

Uchwała wchodzi w życie z dniem podjęcia.

PRZEWODNICZĄCY
Rady Gminy Przasnysz

Dariusz Jankowski

UZASADNIENIE

Opracowanie przedmiotowego miejscowego planu zagospodarowania przestrzennego wynika z potrzeb określenia zasad zagospodarowania przestrzennego na przedmiotowym terenie przy jednoczesnym zachowaniu polityki przestrzennej określonej w studium uwarunkowań i kierunków zagospodarowania przestrzennego gminy Przasnysz.

Dokonana przez Wójta analiza pozwoliła powziąć decyzję o zasadności opracowania miejscowego planu dla stosownego obszaru. Ważąc na powyższe, korzystając ze swych ustawowych uprawnień recypowanych na gruncie ustaw: 1) ustawy o samorządzie gminnym i 2) ustawy o planowaniu i zagospodarowaniu przestrzennym – po przedłożeniu przez Wójta pod rozwagę możliwości sporządzenia stosownego miejscowego planu zagospodarowania przestrzennego uznano iż jest to zamierzenie zewsząd zasadne. Powzięta uchwała stanowi zatem wyraz woli Rady Gminy względem kształtowania przestrzeni na terenie gminy. Powyższe wpisuje się w instytucję tzw. władztwa planistycznego gminy i jest przejawem racjonalnego gospodarowania przestrzenią gminy.

Przyjąć zatem należy że niniejsza Uchwała czyni zadość zarówno oczekiwaniom społeczności lokalnej jak również obowiązującym przepisom prawnym.

PRZEWODNICZĄCY
Rady Gminy Przasnysz

Dariusz Jankowski

ZALĄCZNIK NR 1
DO UCHWAŁY NR XXII.1742R829
RADY GMINY PRZASNYSZ
Z DNIA 13.11.2020 ROKA
OBREB GRABOWO

PRZEWODNICZĄCY
Rady Gminy Przasnysz
Dariusz Jankowski




granica obszaru objętego sporządzeniem
planu miejscowego

ZAŁĄCZNIK NR 2
DO UCHWAŁY NR XXII/174/2020
RADY GMINY PRZASNYSZ
Z DNIA 13 LISTOPADA 2020
OBRĘB OGŁĘDA

PRZEWODNICZĄCY
Rady Gminy Przasnysz
Dariusz Jankowski



 granica obszaru objętego sporządzeniem planu miejscowego

ZALĄCZNIK NR 3
DO UCHWAŁY NR XXII/74/2020
RADY GMINY PRZASNYSZ
Z DNIA 13 LISTOPADA 2020 R.
BRREB LESZNO

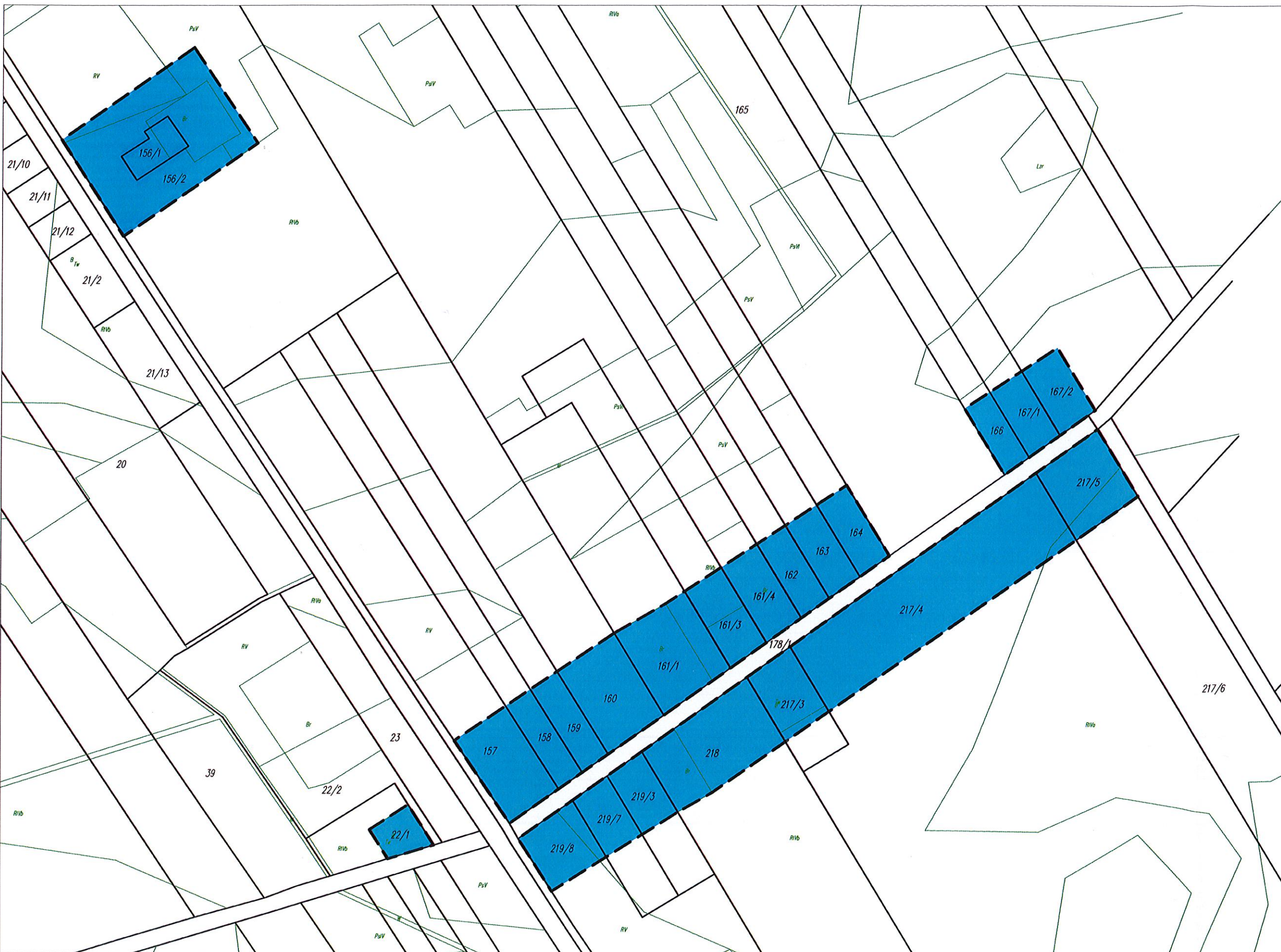
PRZEWODNICZĄCY
Rady Gminy Przasnysz
Dariusz Jankowski




granica obszaru objętego sporządzeniem
planu miejscowego

ZAŁĄCZNIK NR 4
DO UCHWAŁY NR XXIII/1342/2020
RADY GMINY PRZASNYSZ
Z DNIA 13.11.2020 R.
OBRĘB LESZNO

PRZEWODNICZĄCY
Rady Gminy Przasnysz
Dariusz Jankowski



 granica obszaru objętego sporządzeniem planu miejscowego

PRZEWODNICZĄCY
Rady Gminy Przasnysz
Dariusz Jankowski




granica obszaru objętego sporządzeniem planu miejscowego

ZALĄCZNIK NR 6
DO UCHWAŁY NR. XXIII/174/2020
RADY GMINY PRZASNYSZ
Z DNIA 13 LISTOPADA 2020
OBREB LESZNO

PRZEWODNICZĄCY
Rady Gminy Przasnysz
Dariusz Jankowski




 granica obszaru objętego sporządzeniem planu miejscowego

ZAŁĄCZNIK NR 7
DO UCHWAŁY NR XXII/174/2020
RADY GMINY PRZASNYSZ
Z DNIA 13 LISTOPADA 2020 R.
OBRĘB WYGODA

PRZEWODNICZĄCY
Rady Gminy Przasnysz
Dariusz Jankowski



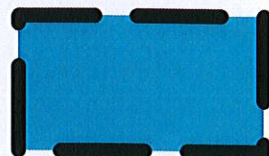
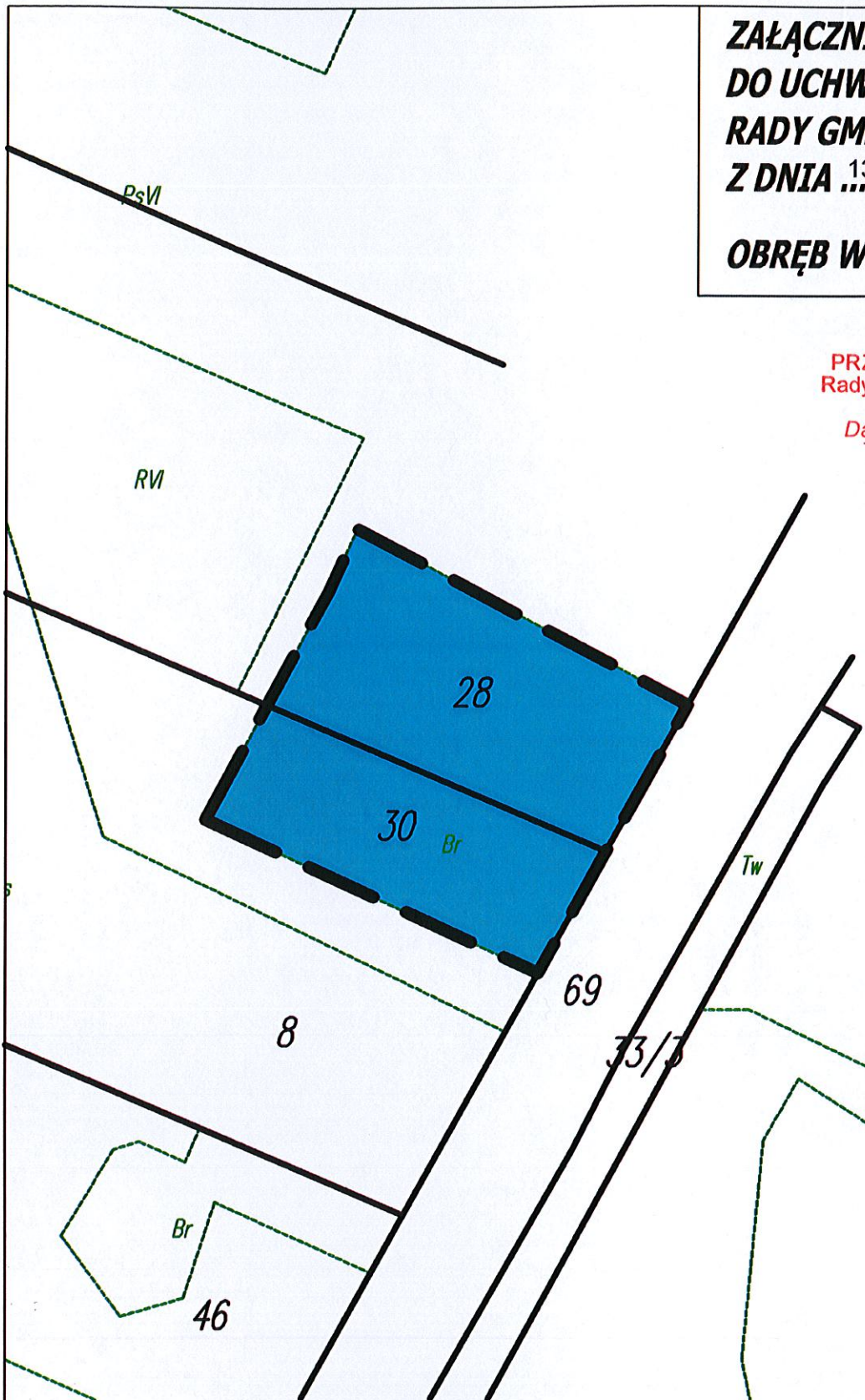
 granica obszaru objętego sporządzeniem planu miejscowego

ZAŁĄCZNIK NR 8
DO UCHWAŁY NR XXII/174/2020
RADY GMINY PRZASNYSZ
Z DNIA 13 LISTOPADA 2020 R.

OBRĘB WYGODA

PRZEWODNICZĄCY
Rady Gminy Przasnysz

Dariusz Jankowski



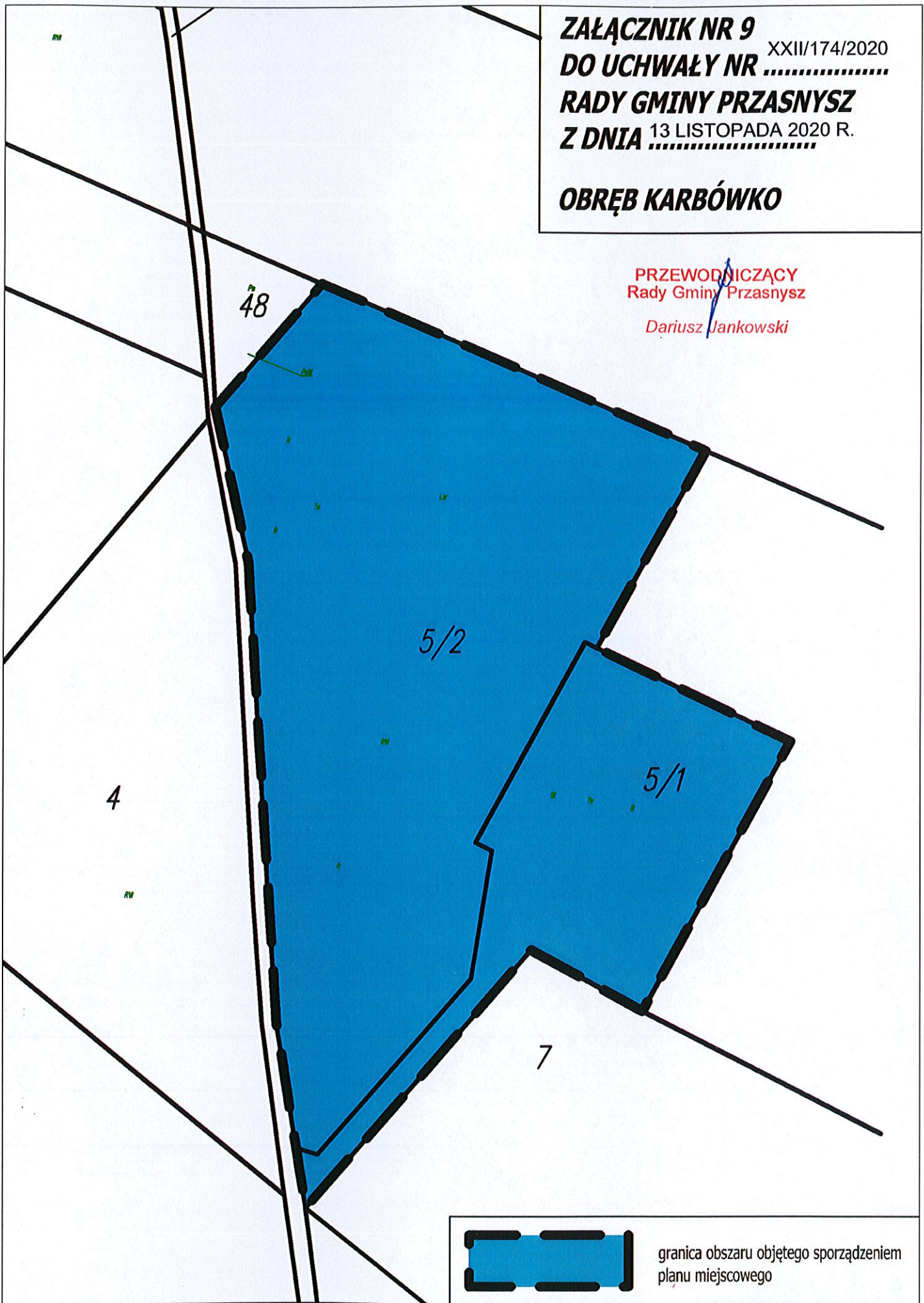
granica obszaru objętego sporządzeniem
planu miejscowego

ZAŁĄCZNIK NR 9 XXII/174/2020
DO UCHWAŁY NR
RADY GMINY PRZASNYSZ
Z DNIA 13 LISTOPADA 2020 R.

OBRĘB KARBÓWKO

PRZEWODNICZĄCY
Rady Gminy Przasnysz

Dariusz Jankowski

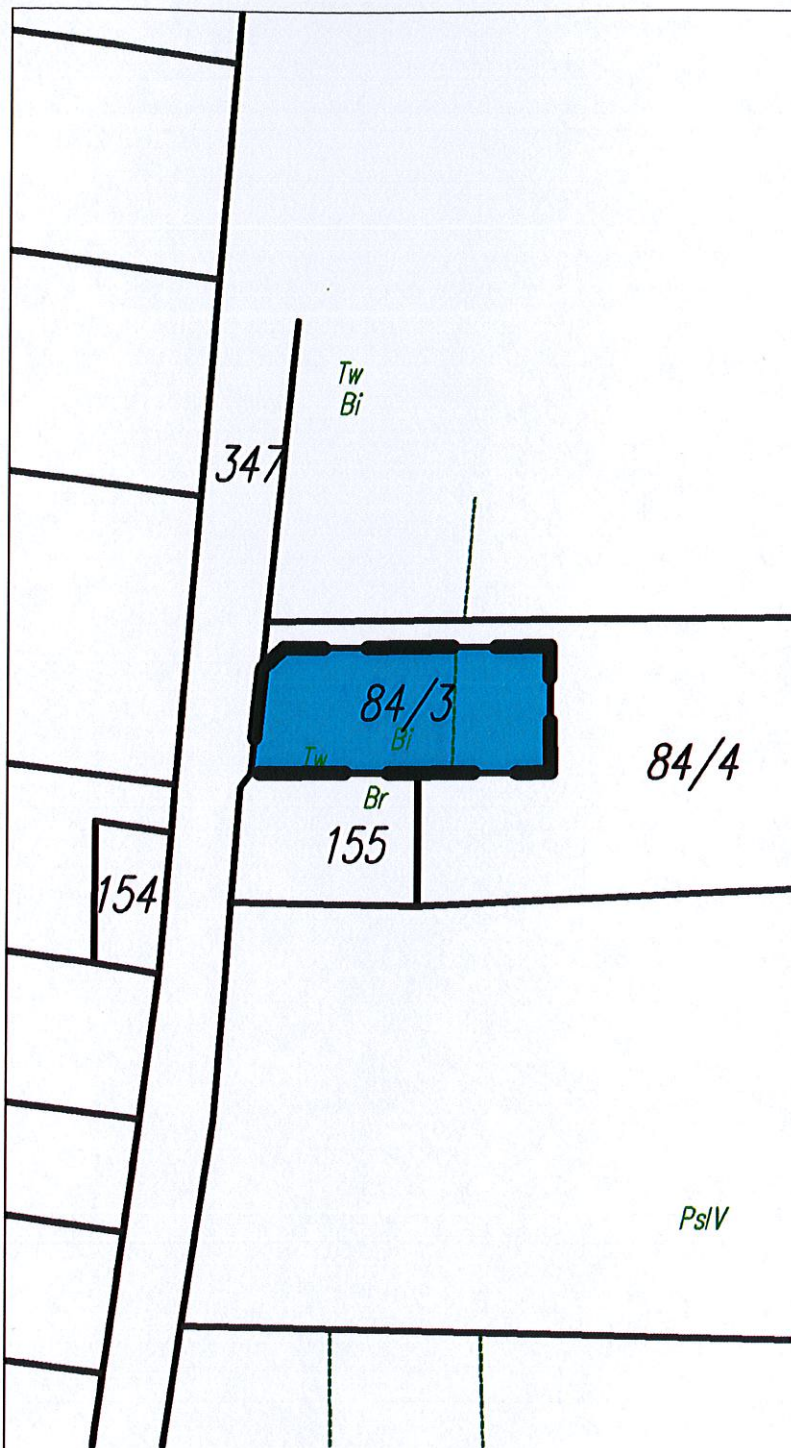


granica obszaru objętego sporządzeniem
planu miejscowego

ZAŁĄCZNIK NR 10
DO UCHWAŁY NR XXII/174/2020
RADY GMINY PRZASNYSZ
Z DNIA 13 LISTOPADA 2020
R:.....
OBRĘB BARTNIKI

PRZEWODNICZĄCY
Rady Gminy Przasnysz

Dariusz Jankowski



granica obszaru objętego sporządzeniem
planu miejscowego

ZALĄCZNIK NR 11
DO UCHWAŁY NR
RADY GMINY PRZASNYSZ
Z DNIA 13 LISTOPADA 2020 R.
OBRĘB KLEWKI

PRZEWODNICZĄCY
Rady Gminy Przasnysz
Dariusz Jankowski



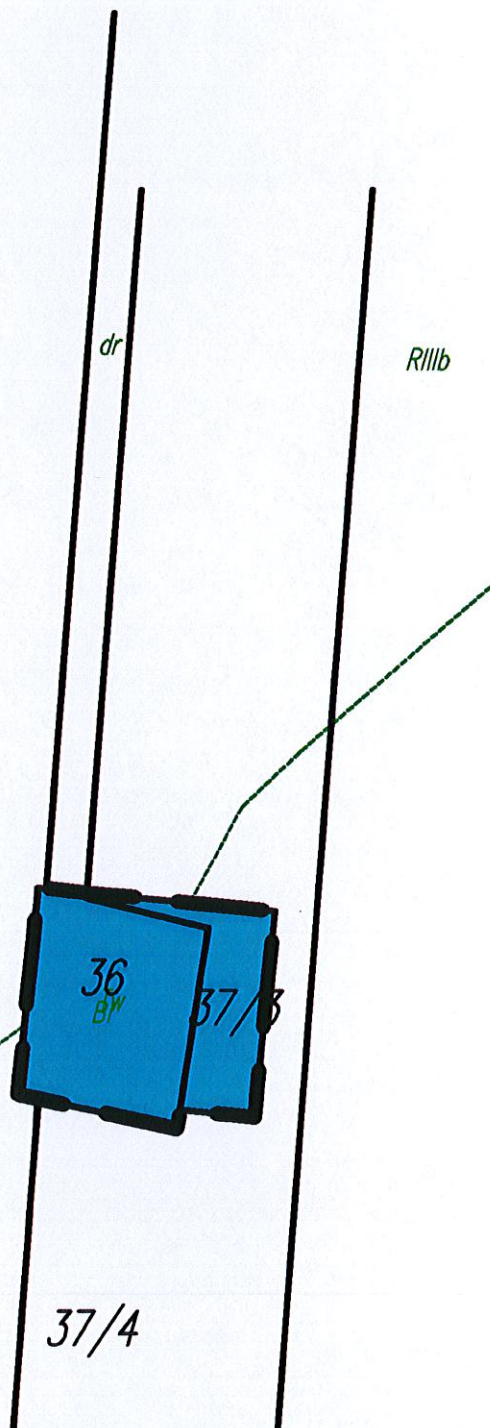
 granica obszaru objętego sporządzeniem planu miejscowego

ZAŁĄCZNIK NR 12
DO UCHWAŁY NR ..XXII/174/2020
RADY GMINY PRZASNYSZ
Z DNIA ..13 LISTOPADA 2020 R.

OBRĘB MIRÓW

PRZEWODNICZĄCY
Rady Gminy Przasnysz

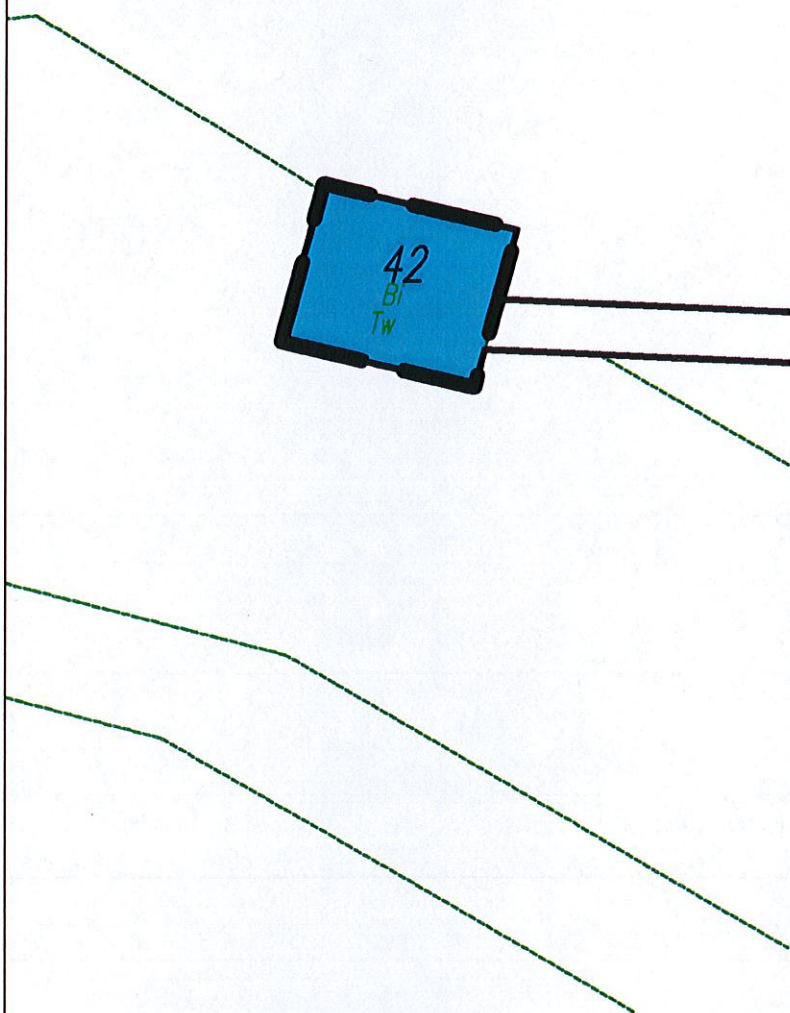
Dariusz Jankowski



granica obszaru objętego sporządzeniem
planu miejscowego

ZAŁĄCZNIK NR 13
DO UCHWAŁY NR .XXIV.174/2020
RADY GMINY PRZASNYSZ
Z DNIA 13 LISTOPADA 2020 R.

OBRĘB MIRÓW



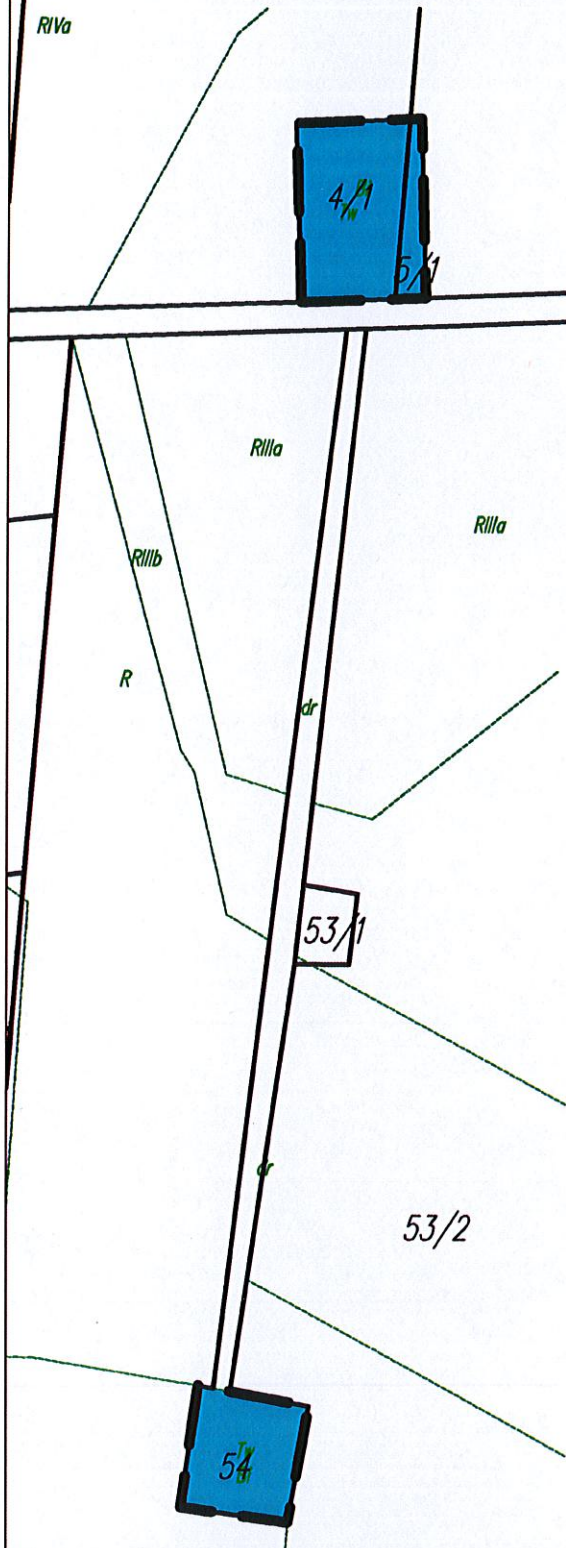
granica obszaru objętego sporządzeniem
planu miejscowego

ZAŁĄCZNIK NR 14
DO UCHWAŁY NR XXIII/174/2020
RADY GMINY PRZASNYSZ
Z DNIA 13 LISTOPADA 2020 R.

OBRĘB MIRÓW

PRZEWODNICZĄCY
Rady Gminy Przasnysz

Dariusz Jankowski




granica obszaru objętego sporządzeniem
planu miejscowego

ZAŁĄCZNIK NR 15
DO UCHWAŁY NR XXIII/174/2020
RADY GMINY PRZASNYSZ
Z DNIA 13 LISTOPADA 2020 R.
OBRĘB KARWACZ

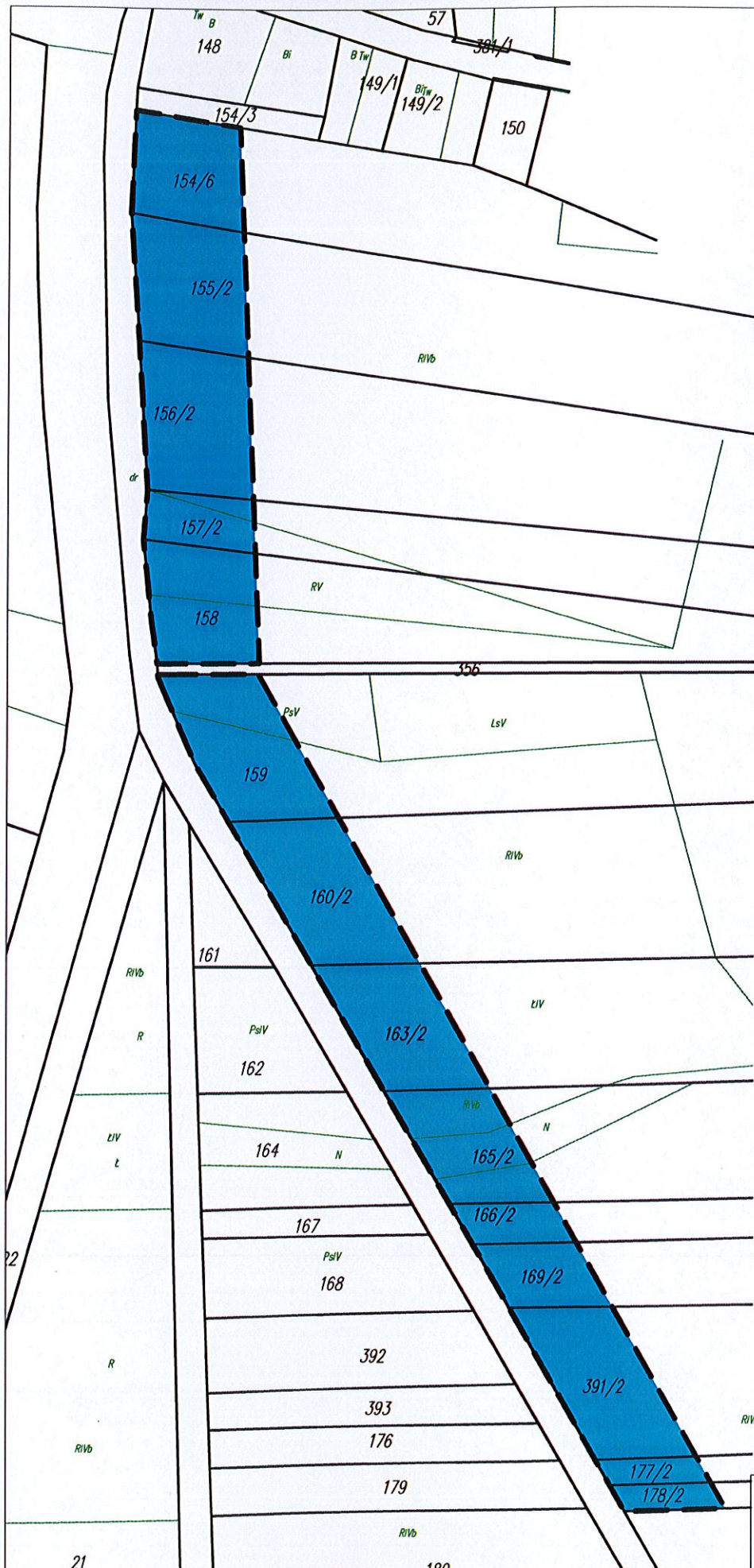
PRZEWODNICZĄCY
Rady Gminy Przasnysz
Dariusz Jankowski




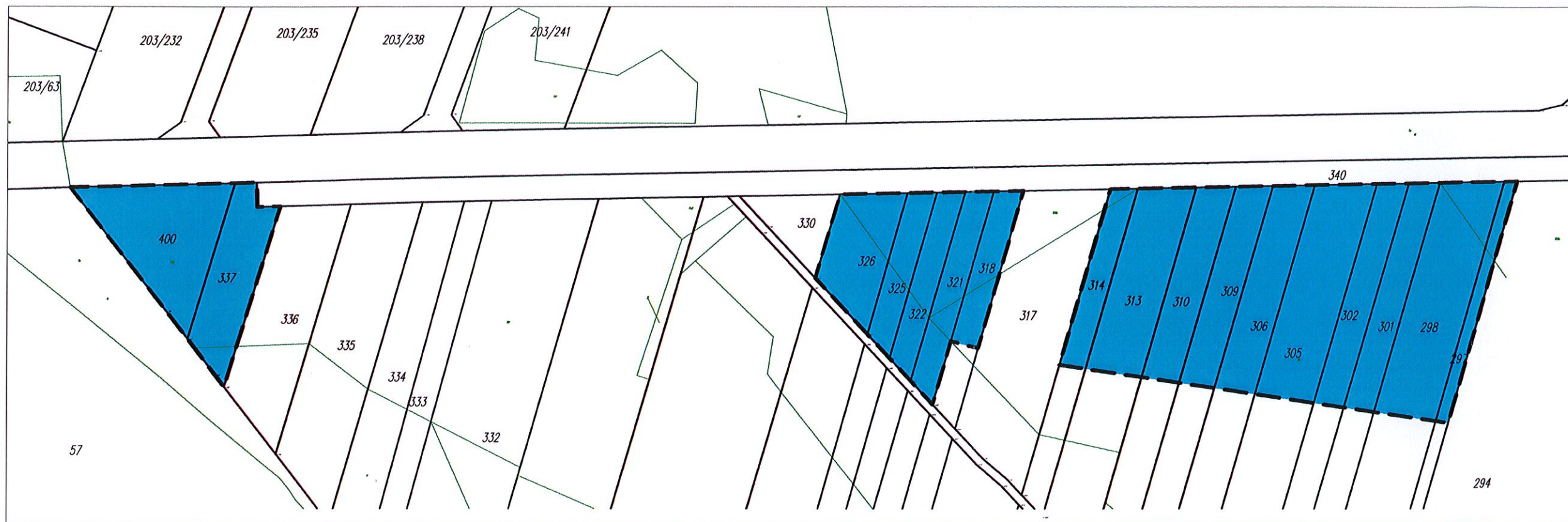
 granica obszaru objętego sporządzeniem planu miejscowego

ZALĄCZNIK NR 16
DO UCHWAŁY NR XXIII/174/2020
RADY GMINY PRZASNYSZ
Z DNIA 13 LISTOPADA 2020 R.
OBRĘB KARWACZ

PRZEWODNICZĄCY
Rady Gminy Przasnysz
Dariusz Jankowski




 granica obszaru objętego sporządzeniem planu miejscowego



ZAŁĄCZNIK NR 17
DO UCHWAŁY NR. XXXI/174/2020
RADY GMINY PRZASNYSZ
Z DNIA 13 LISTOPADA 2020 R.
OBRĘB KARWACZ

PRZEWODNICZĄCY
Rady Gminy Przasnysz
Dariusz Jankowski

 granica obszaru objętego sporządzeniem planu miejscowego