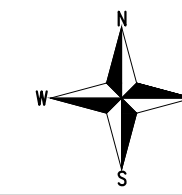


**RYSunEK PLANU - OBRĘB GEODEZYJNY HELENOWO STARE  
DZIAŁKA EWIDENCYJNA NR 118**

ZAŁĄCZNIK NR 3  
DO UCHWAŁY NR .....  
RADY GMINY PRZASNYSZ  
Z DNIA .....

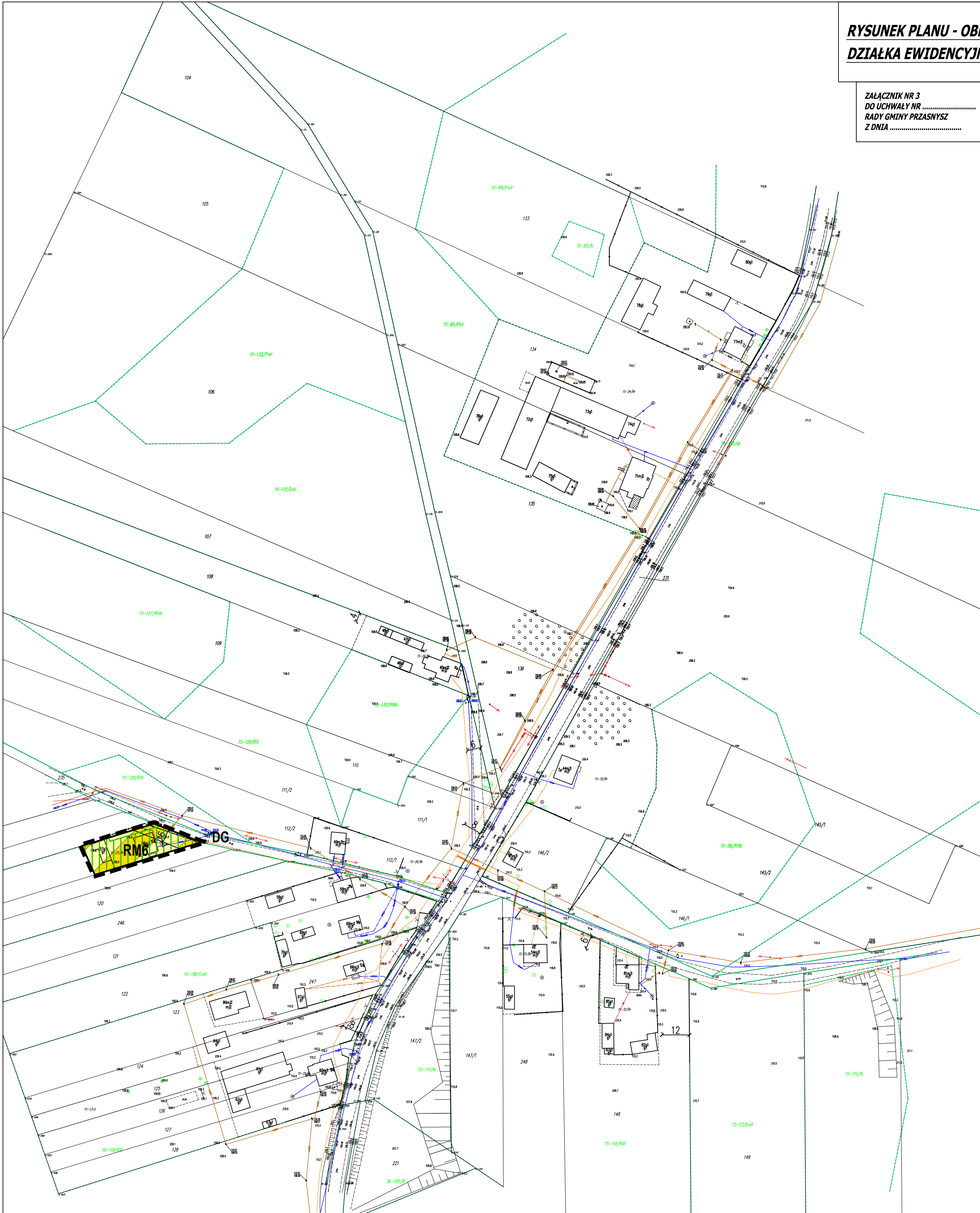


SKALA 1:1000

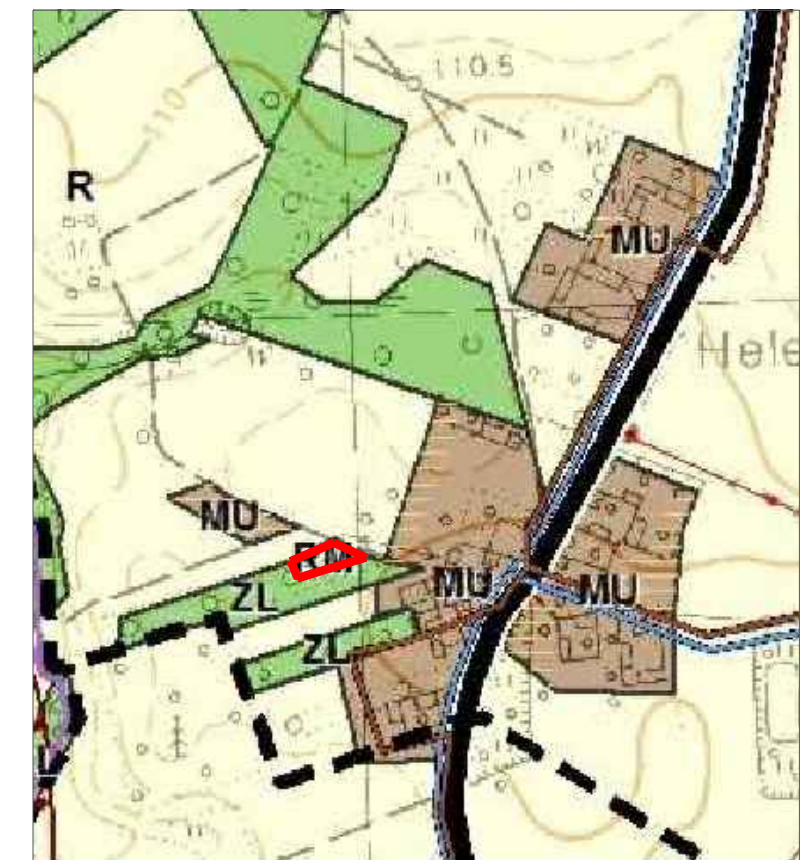


**OZNACZENIA GRAFICZNE:**

- granica obszaru objętego planem
- linie rozgraniczające tereny o różnym przeznaczeniu lub różnych zasadach zagospodarowania
- nieprzekraczalne linie zabudowy
- tereny zabudowy zagrodowej w gospodarstwach rolnych, hodowlanych i ogrodniczych
- strefa szczególnych warunków zagospodarowania terenu oraz ograniczenia w ich użytkowaniu, w tym zakazu zabudowy w związku z położeniem w sąsiedztwie lasu
- wymiarowanie podane w jednostce metra
- oznaczenie drogi gminnej przylegającej do obszaru objętego planem miejscowym



Wyrys ze studium uwarunkowań i kierunków zagospodarowania przestrzennego gminy Przasnysz uchwalonego Uchwałą Nr XXXII/242/2017 Rady Gminy Przasnysz z dnia 31 października 2017 roku



- granica obszaru objętego planem
- RM - tereny zabudowy zagrodowej

**OPRACOWANIE:**

**GÓRA - PROJEKT**

Biuro: ul. Lubelska 19/2-3 10-406 Olsztyn

Telefon: +48 605 512 557

E-mail: gora.projekt@gmail.com

**Zespół autorski:**

mgr inż. Paweł Góra - urbanista, posiadający dyplom ukończenia studiów wyższych w zakresie gospodarki przestrzennej

mgr Łukasz Kowalski - urbanista, posiadający dyplom ukończenia studiów wyższych w zakresie gospodarki przestrzennej, specjalista ds. ochrony środowiska

mgr inż. Joanna Chorążewicz - posiadająca dyplom ukończenia studiów wyższych w zakresie gospodarki przestrzennej, specjalista ds. inżynierii przestrzennej